

Opera Touch





Interface utilisateur

- Écran tactile HD intégral de 13,3 po offrant un grande aire de sélection
- Carte des boissons élégante et intuitive avec de grands icônes personnalisables
- Menu de sélection de l'utilisateur personnalisable
- Information sur les valeurs nutritionnelles de la boisson sélectionnée

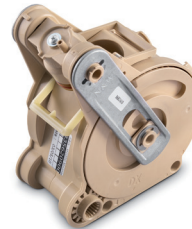


Un touche personnelle à votre pause-café



Performance

- Système d'infusion Z4000NE de renom, d'une capacité entre 7,5 g à 15 g
- Vaste sélection de produits : jusqu'à 6 catégories de produits contenant 10 boissons chacune
- Fouetteur 24 volts à vitesse variable
- Lames de moulin ajustables pour une parfaite mouture
- Machine distributrice complète et autonome, qui offre sucre et verres en papier de 12 oz
- Capacité de 340 verres (85 verres par tourelle)
- Un contenant à grains de 7 lb
- Jusqu'à 6 ingrédients solubles:
 - Lait en poudre (3,7 lb) - Chai (5,5 lb)
 - Chocolat (7 lb) - Sucre (7,7 lb)
 - Vanille française (5,5 lb) - Décaféiné (1 lb)



Infusion de type expresso authentique



Électronique

- Composantes électroniques avancées, d'une fiabilité éprouvée
- Programmation et personnalisation du menu technique simple et intuitive
- Gestion flexible du système de paiement et compatibilité avec les protocoles Executive et MDB



Catégories personnalisables pour une navigation simplifiée



Opera Touch - Spécifications techniques

Hauteur	72,05 po
Largeur	23,62 po
Profondeur	29,92 po
Profondeur avec porte ouverte	49,21 po
Poids	297,62 lb
Exigences électriques	110-120 V / 60 Hz
Puissance maximale absorbée	1050 W

Verres - Spécifications techniques

Capacité	12 oz
Hauteur	114,50 mm
Diamètre	81,20 mm
Poids	8,50 g
Type	Machine distributrice
Paroi	Simple
Matériau	Papier plastifié

